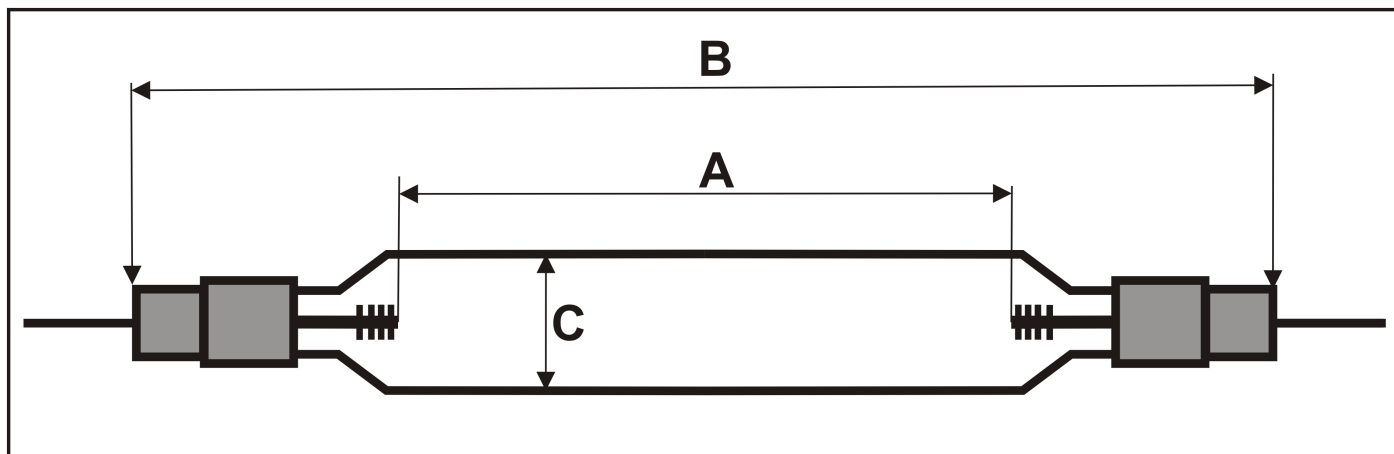


**Strahlerdatenblatt / Data sheet: TR 3350 H**  
**Bestellnummer / Order No.: 804940**



**A= Elektrodenabstand Arc Length** 148 mm **Socket / Base: 48**

**B= Gesamtlänge/ total length:** 270 mm **Keramik / Ceramic**

**C= Durchmesser/ Diameter** 20 mm

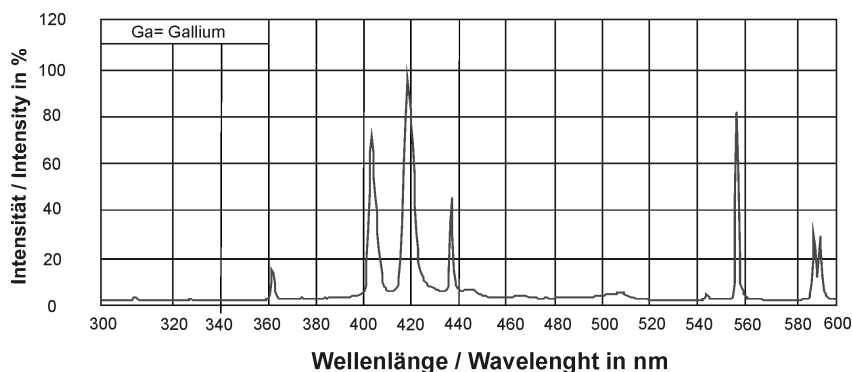
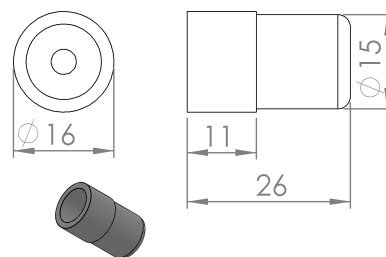
**Kabellänge / length of wire:** 130 mm

**Anschluss / Connector** Ring 5mm

**Strom / Current:** 10 Amperé

**Spannung / Voltage:** 240 Volt

**W/cm :** 160



Die tatsächliche Strahlerleistung ist vom gewählten Vorschaltgerät abhängig. Eine funktionsgerechte Anwendung des Strahlers ist nur in speziellen, dafür geeigneten Anlagen gewährleistet !

The actual performance of the Lamp depends on selected ballast. Lamps should be used only in suitable equipment.

Technische Änderungen vorbehalten Alle vorherigen Datenblätter verlieren ihre Gültigkeit

Technical changes are subject of change without notice. Old datasheets are not valid anymore.